

Participación en diferentes encuestas de proyectos, estudios...

Redacción

Facilitamos el acceso a algunas encuestas sobre temas relacionados con la Educación Social y los/las profesionales que la ejercen, por si estuvierais interesados o interesadas en participar en ellas.

Participar en este tipo de investigaciones es contribuir al desarrollo de la profesión.

383

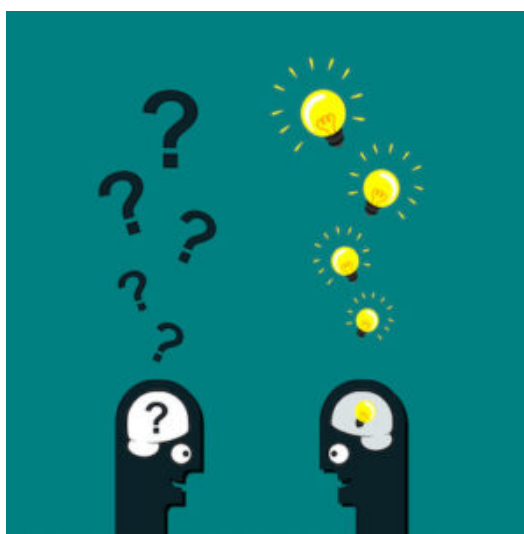
Encuesta: Perspectivas sobre la Educación Social y el CEESC para profesionales jóvenes

El Col·legi d'Educadores i Educadors Socials de Catalunya ([CEESC](#)) invita a participar en la Encuesta: [Perspectivas sobre la Educación Social y el CEESC para profesionales jóvenes](#)

“Encuesta: Perspectivas sobre la Educación Social y el CEESC para profesionales jóvenes

Desde el CEESC hemos lanzado la encuesta [Perspectivas sobre la Educación Social y el CEESC](#) que tiene como objetivo recoger la opinión de los estudiantes del Grado en Educación Social de Cataluña y de los profesionales jóvenes que han accedido a la profesión recientemente y que tienen fines a 30 años.

[Información](#) / [Información \(Original en catalán\)](#)



Encuesta proyecto: Educación Social y COVID-19 en Iberoamérica: exclusión sociolaboral tras la pandemia y buenas prácticas para la inclusión

La Universidad Nacional de Educación a Distancia (UNED) promueve la **Encuesta proyecto: Educación Social y COVID-19 en Iberoamérica: exclusión sociolaboral tras la pandemia y buenas prácticas para la inclusión.**

RES, Revista de Educación Social, es una publicación digital editada por el Consejo General de Colegios Oficiales de Educadoras y Educadores Sociales (CGCEES). La *Revista RES* forma parte del proyecto EDUSO y se integra en el Portal de la Educación Social, <http://www.eduso.net/res>. Correo electrónico: res@eduso.net. ISSN: 1698-9007.



Se permiten la reproducción, distribución y la comunicación pública, siempre que se cite el título, el autor y el editor; y que no se haga con fines comerciales.

Este estudio tiene como objetivo general Analizar las problemáticas de exclusión sociolaboral tras el COVID-19 en España atendidas por la educación social y reconocer las buenas prácticas para la inclusión.

Tu participación en este proyecto cooperativo servirá para el sector profesional y los resultados se compartirán en el CGCEES.

Acceso a la encuesta: <https://bit.ly/39aCjTf>

[Información](#)



384

Cuestionario situación y satisfacción laboral de educadoras y educadores sociales

Hemos tenido conocimiento que el Grupo EDINTEC de la Universidad de Burgos está realizando una investigación acerca de la situación y satisfacción laboral de los educadores y educadoras sociales en el Estado Español.

Como herramienta se ha elaborado un cuestionario online y, con el objetivo de llegar al mayor número posible de profesionales.

Acceso a la encuesta: <https://bit.ly/LaboralEdSocial>

[Información](#)

